

# De Uitnodigingsregel: Spelregels

## HOE ZET JE DIT PRODUCT IN?

Dit document bevat een serie generieke spelregels voor het toepassen van de Uitnodigingsregel. Dit document wordt relevant als de voorbereidende fase is afgerond: er is een werkend model opgesteld waarvan de kwaliteit en toegankelijkheid is beoordeeld en voldoende is bevonden door het onderwijsteam. De generieke spelregels kunnen door de instellingen gebruikt worden om instelling specifieke spelregels op te stellen.



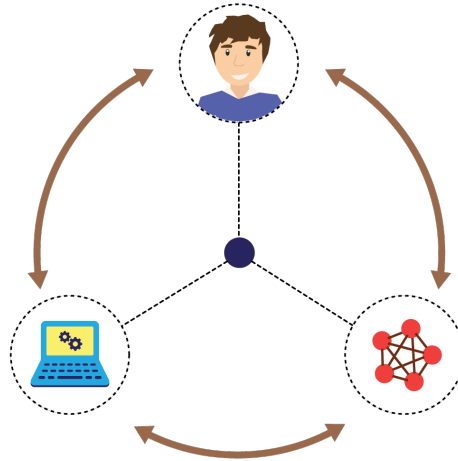
Deze producten zijn ontwikkeld voor de praktijkpilot van de datacoalitie DGO. Het is aan de instelling om ze aan te vullen en te verrijken met de eigen context.

Andere beschikbare producten:

- **Interventie overzicht**
- **Kwaliteit van het model**
- **DPIA**
- **Procesplaat**
- **Ethische hulpmiddelen**
- **Plan van aanpak**
- **Kick-off presentatie**

# Spelregels voor toepassing van de Uitnodigingsregel

De spelregels zijn onderverdeeld in categorieën mens, organisatie en techniek.



## Mens (communicatie, menselijk handelen)

1. We stellen vooraf een helder gebruiks- en toepassingsdoel op
2. Communicatievorm en -inhoud worden afgesproken op basis van het geformuleerde gebruiks- en toepassingsdoelen.
3. We gebruiken positieve framing in taalgebruik en communicatie
4. De student wordt door de studieloopbaanbegeleider (slb'er) geïnformeerd over het beoogde doel, de toepassing van De Uitnodigingsregel en de betekenis ervan voor de student.
5. De uitkomst uit het model (Studentenlijst gerangschikt obv kans op uitval) wordt niet openbaar gemaakt of open gedeeld: ze zijn bedoeld om het proces voor begeleiding optimaal in te richten met direct betrokken begeleiders.
6. We zijn helder en transparant over doel, methode en data: we hebben overzicht en grip op het model en de data en bieden een toegankelijke uitleg van de werking van het model
7. Het model van de Uitnodigingsregel dient als ondersteuning van studentbegeleiding, niet als diskwalificatie of benadeling van studenten.
8. Er is altijd een mens betrokken in de inzet van het model; het model herkent patronen en geeft een signaal af, maar de besluitvorming ligt bij de mens.
9. Een kans (op uitval) is geen garantie op een uitkomst
10. We leggen geen oorzaak-gevolg verbanden bij het bekijken van de modeluitkomsten;

## Organisatie (proces, procedure, verantwoordelijkheid verdeling)

11. Eén eindverantwoordelijke is aanspreekbaar voor het (toepassen van het) model binnen de opleiding.
12. De interne verantwoordelijkheidsverdeling is duidelijk bepaald en in een afsprakendocument vastgelegd.
13. Het proces van data verzameling, beoordeling, toepassing en evaluatie is vooraf vastgesteld en transparant. We doorlopen dit proces zorgvuldig.
14. We nemen geen geautomatiseerde beslissingen op basis van de modeluitkomsten.
15. Het gebruiksdoel bepaalt de stappen die we doorlopen. De basis is een goede planning van gesprekken en begeleiding van studenten.
16. We zetten modellen niet in om te selecteren aan de poort of studenten uit te sluiten
17. Iedere gebruiker van het model start met een training.

## Techniek (data, modellen, infra, verwerking)

18. We leggen vast welke interventies we toepassen omwille van de evaluatie van het toegepaste model. De interventies leggen we vast in de bronsystemen.
19. Voorbereiding is essentieel; we werken alleen met definitieve en betrouwbare modellen.
20. We bewaken de kwaliteit van de data in relatie tot het beoogde doel; vooraf en tijdens de inzet van het model.